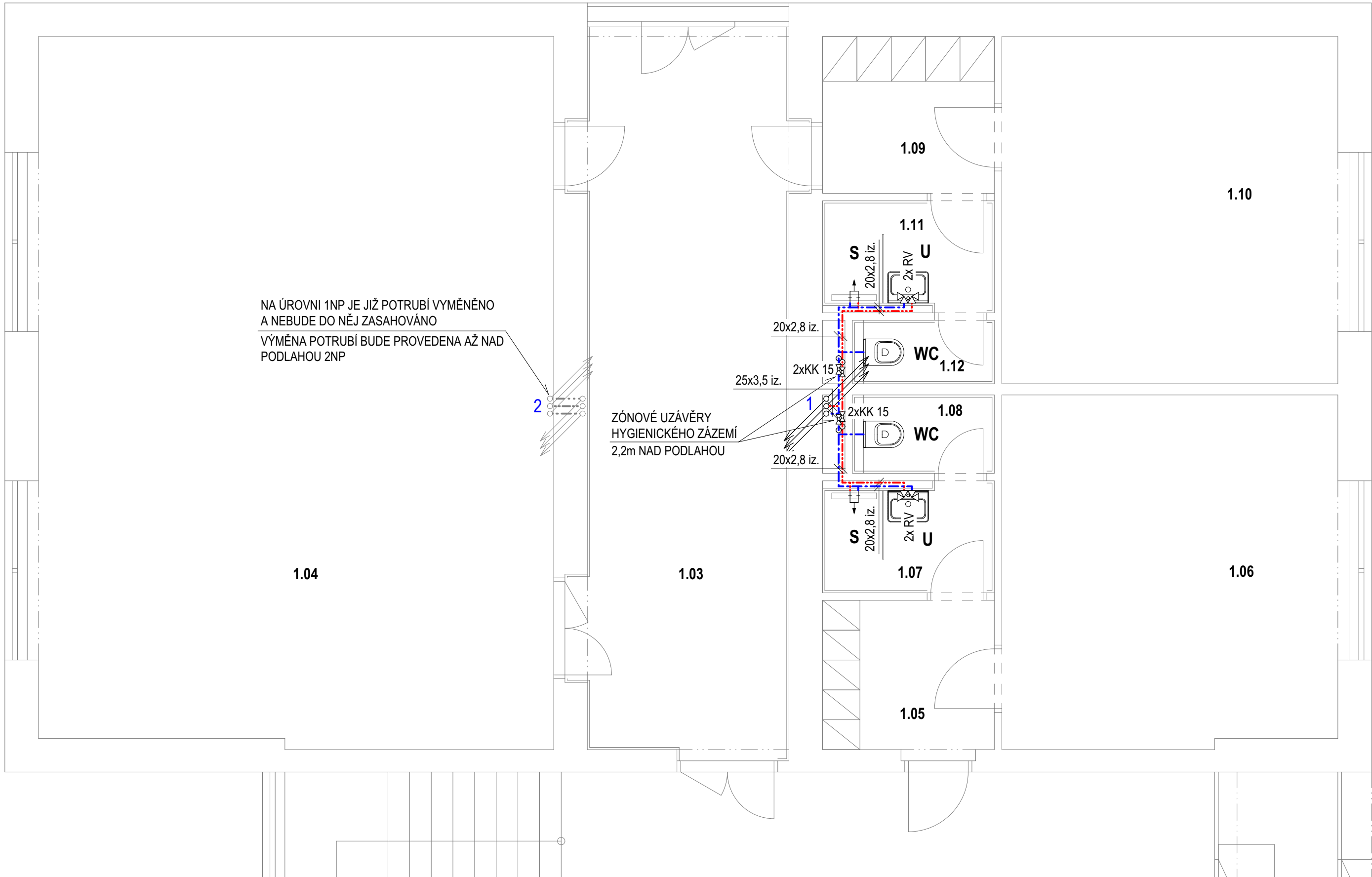
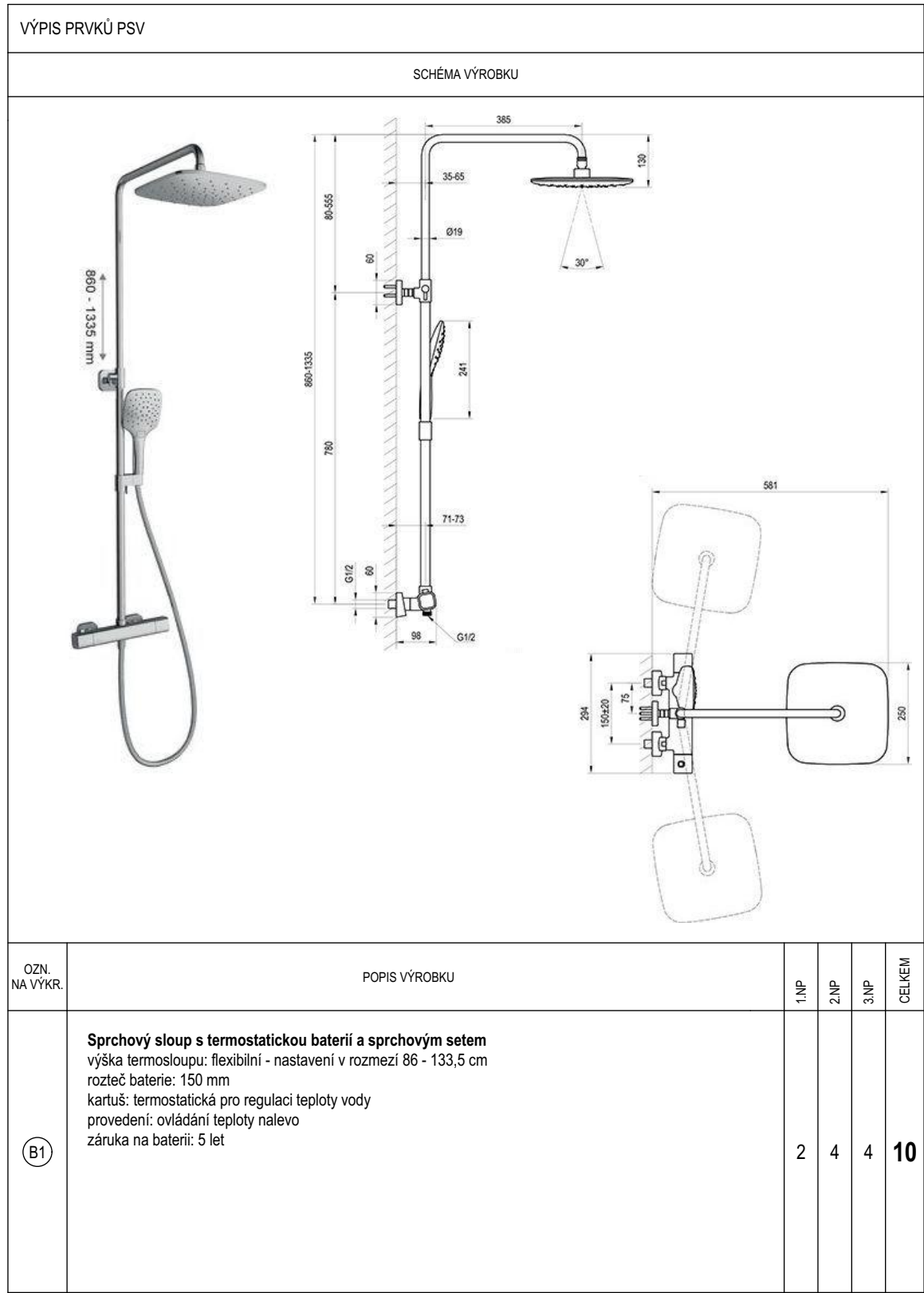


PŮDORYS 1NP:



LEGENDA ÚČELU MÍSTNOSTI:

OZN.	NÁZEV	PLOCHA (m²)
1.01	ZÁDVEŘÍ	5,90
1.02	CHODBA	46,10
1.03	CHODBA	27,40
1.04	STUDOVNA	65,40
1.05	PŘEDSÍN	4,70
1.06	PRACOVNA UČITELE	21,50
1.07	KOUPELNA	3,50
1.08	WC	1,90
1.09	PŘEDSÍN	4,80
1.10	IZOLACE	21,30
1.11	KOUPELNA	3,50
1.12	WC	1,50



LEGENDA POTRUBÍ:

-----	VNITŘNÍ VODOVOD - ROZVODY STUDENÁ VODA, TEPLÁ VODA A CÍRKULACE - HLAVNÍ TRASA
-----	- MATERIÁL POTRUBÍ PPR TRÍVRSTVÉ S PROSTŘEDNÍ VESTVOU Z ČEDIČOVÝCH VLÁKEN S 3,2 PN20
-----	- TEPELNÉ IZOLAČNÍ POUZDRO Z KAMENNÉ VLNÝ, POVRCH HLINÍKOVÁ FÓLIE A TL. STĚNY 30,0mm, λ = 0,043 W/mK
-----	- ROZVODY VEDOUCÍ VOLNĚ V OBJÍMKÁCH NAD PODHLEDEM, ROZVODY SKRYTÉ
-----	VNITŘNÍ VODOVOD - ROZVODY STUDENÁ VODA A TEPLÁ VODA - PŘIPOJOVACÍ POTRUBÍ
-----	- MATERIÁL POTRUBÍ PPR TRÍVRSTVÉ S PROSTŘEDNÍ VESTVOU Z ČEDIČOVÝCH VLÁKEN S 3,2 PN20
-----	- TEPELNÉ IZOLAČNÍ NÁVLEKY Z PE PĚNY S TL. STĚNY 13,0mm, λ = 0,046 W/mK
-----	- ROZVODY VEDOUCÍ V DRÁŽCE VE ZDIVU NEBO V KONSTRUKCI PŘÍČEK
-----	STÁVAJÍCÍ POTRUBÍ VNITŘNÍHO VODOVODU
-----	- MATERIÁL PPR, OCEL

iz. POTRUBÍ OPATŘENÉ TEPELNOU IZOLACÍ

1-2 OZNAČENÍ STOUPAČÍCH POTRUBÍ PROCHÁZEJÍCÍCH PŘES VÍCE PODLAŽÍ

POZNÁMKA:

ROZMĚRY (DIMENZE) PLASTOVÉHO POTRUBÍ JSOU UVÁDĚNY JAKO VNĚJŠÍ PRŮMĚR TZN. DN/OD x TL. STĚNY.

LEGENDA ZAŘÍZOVACÍCH PŘEDMĚTŮ:

WC	KLOZET KERAMICKÝ V ZÁVĚSNÉM PROVEDENÍ: - PŘIPOJENÍ NA VODOVOD JE SOUČÁSTÍ PŘEDSTĚNOVÉHO INSTALAČNÍHO SYSTÉMU - PRO ZÁVĚSNÁ WC
U	UMYVADLO KERAMICKÉ ZÁVĚSNÉ: - UMYVADLOVÁ SMĚŠOVACÍ BATERIE PÁKOVÁ STOJÁNKOVÁ, PEVNÉ VÝTOKOVÉ RAMENO A PERLÁTOR (viz. výpis prvků č. B2) - NÁPOJENÍ NA VODOVOD 1x KULOVÝ ROHOVÝ VENTIL 1/2" x 3/8"
S	SPRCHA - SPRCHOVÝ SLOUP S TERMOSTATICKOU BATERIÍ A SPRCHOVÝM SETEM (viz. výpis prvků č. B1)

LEGENDA TVAROVEK A ARMATUR:

△ RV	ROHOVÝ REGULAČNÍ VENTIL 1/2" x 3/8"
◻ KK	KULOVÝ KOHOUT

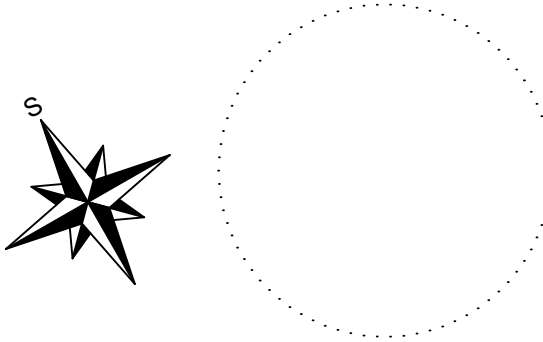
POZNÁMKA:

STÁVAJÍCÍ TRASY VODOVODNÍHO POTRUBÍ JSOU ZAKRESLENY ORIENTAČNĚ. NA MÍSTĚ BYLA PROVEDENA OBHLÍDKA, NEBYLO VŠAK MOŽNÉ VŠECHNY TRASY OVĚRIT VIZUÁLNĚ. V PŘÍPADĚ ODLIŠNOSTI VYPLYNUVŠÍCH PŘI REALIZACI JE NUTNÉ UPRAVIT NÁPOJENÍ NA STÁVAJÍCÍ VNITŘNÍ VODOVOD.

VÝŠKOVÉ ULOŽENÍ POTRUBÍ VEDENÉHO VOLNĚ V OBJÍMKÁCH JE ORIENTAČNÍ, JE NUTNÉ VÝŠKY PŘÍSPĚBOBIT SKUTEČNOSTI NA STAVBĚ.

PŘIPOJOVACÍ A STOUPAČÍ POTRUBÍ K PŮVODNÍM ZAŘÍZOVACÍM PŘEDMĚTŮM BUDE KOMPLETNĚ DEMONTOVÁNO.

PROSTUPY PRO VODOVOD PŘES ZDIVO NEBO STROP BUDOU JÁDROVÉ VRTÁNY.



název akce:	SŠ řemesel a služeb Moravské Budějovice, rekonstrukce domova mládeže	Ing. Michal Vondrák Březinova 1304/53, 674 01 Třebíč IČ: 01746090 tel.: +420 774 021 817 email: vondrak.michal@post.cz
stavební objekt:		
místo stavby:	Tovačovského sady 79, 676 02 Moravské Budějovice, k. ú. Moravské Budějovice, p.č. st. 578	č.zakázky: 073-2022
stavebník:	Kraj Vysočina, Žižkova 57/1882, 587 33 Jihlava	datum: 03/2023
zodp. projektant:	vedoucí projektu:	vypracoval:
Ing. Michal Vondrák	Ing. arch. Michal Zlatuška	Ing. Michal Vondrák
část projektu:	D.1.4.1 ZDRAVOTNÉ TECHNICKÉ INSTALACE	stupeň: DSP+DPS
obsah výkresu:	VODOVOD - PŮDORYS 1NP, ŘEZY	měřítka: 1:50
		číslo výkresu: D.1.4.1.04